

# BURSA-H21-b-24-a

BURSA-H21-b-19-d

## BURSA İLİ, MUDANYA İLÇESİ, BADEMLİ MAHALLESİ, 1214, 1215 ve 1216 NUMARALI PARSELLERE AİT 1/5000 ÖLÇEKLİ NAZIM İMAR PLANI DEĞİŞİKLİĞİ

### LEJAND



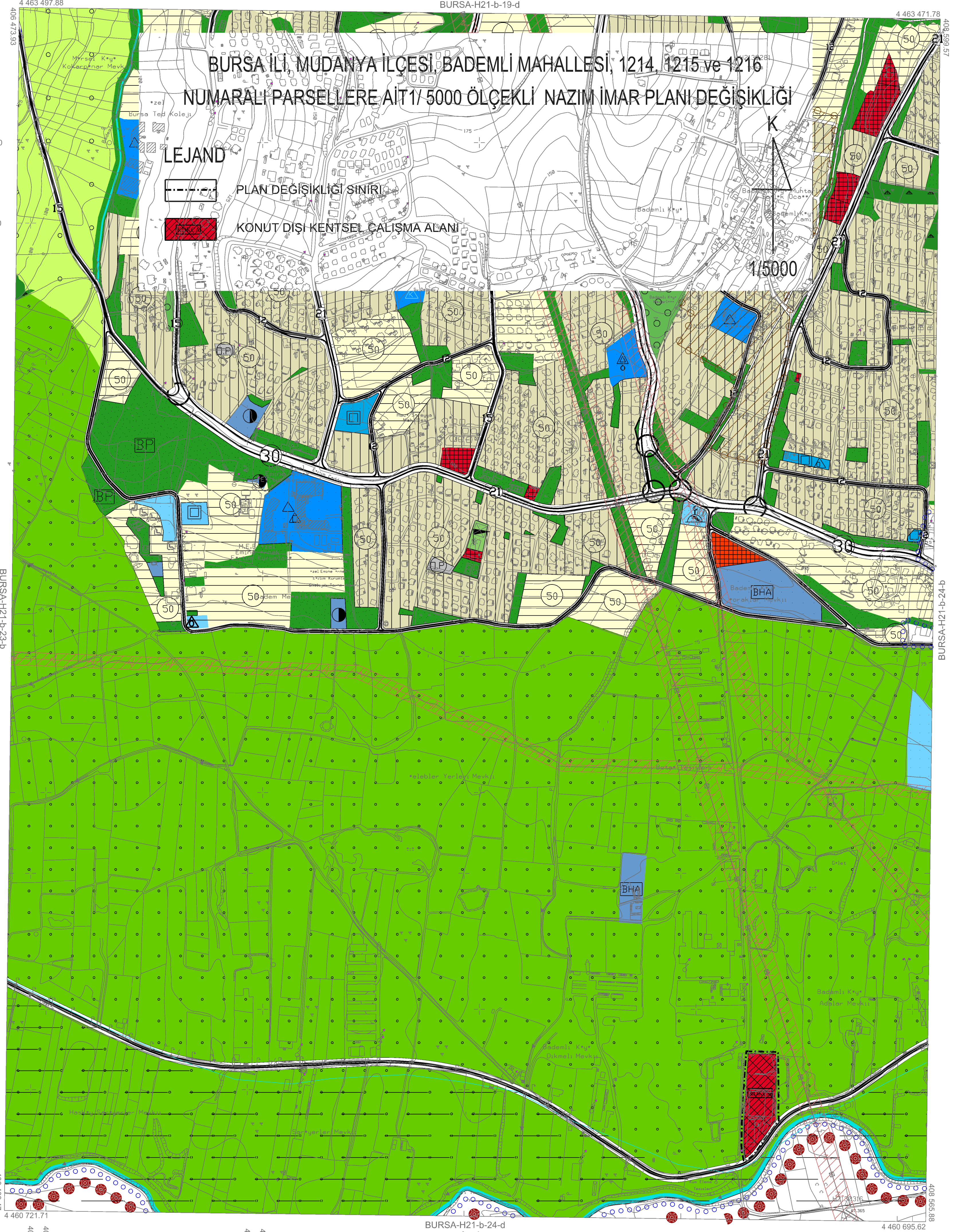
PLAN DEĞİŞİKLİĞİ SINIRI



KONUT DIŞI KENTSEL ÇALIŞMA ALANI

K

1/5000



BURSA-H21-b-24-d

01						21
06						
11		B				
16						
21	22	23	24	25		

ED-50 KOORDİNAT SİSTEMİ  
ITRF KOORDİNAT SİSTEMİ

Temmuz 2009 tarihli 10 cm yer ölçekli anahtar sayısal  
kamera görüntülerinden üretilmiştir.  
Büyük ölçekli eğrileri arası 1 m' dir.  
Yapılar sayısal çizimleri ile gösterilmiştir.  
ITRF96 Koordinat sisteminde 2005.0 İspanda üretilmiştir.

DÖNÜŞÜM:

ED-50' dan ITRF 96' ya Dönüşüm için:  
XITRF= tx + a Xed50 + b Yed50  
YITRF= ty + a Yed50 + b Xed50  
a= 0.999954944  
b= -0.0000151131  
tx= -156.13668330282  
ty= -39.531199983641

ITRF 96' dan ED-50' ya Dönüşüm için:  
XEED= tx - a Xitr + b Yitr  
YEED= ty - a Yitr + b Xitr  
a= 1.0000000504  
b= -0.00000151131  
tx= 156.13668330282  
ty= 39.531199983641

YÜKLENİCİ FIRMA  
Müşteri: Mh. Mh. A.Ş.  
Hasan Yapar ARKAYIN  
Proje Müdürü

KONTROL

Prof. Dr. Senol KÜŞÇÜ  
Mühür-ZKÜ Müh. Fak.

İ. Serkan BULUT  
Kontrol Müh.

Murat KARAOĞLU  
Harita Kam. Şb. Md.

İNCELEME

Mehmet Şait AYIK  
Emlak-İstisna Daire Başkanı

İsmail Hakkı ÇETİNAVCI  
BURSKİ Genel Müdürü



1: 5000

Bakanlık arası 15 Temmuz 2005 tarihli "Büyük Ölçekli Harita ve Harita Bilgileri Üretim Yönetmeliği" ne uygun olarak fotogrametrik yöntemle üretilen bu haritanın yapımında :